

Fig. 118. Ringwall auf dem Heiligenberge bei Heidelberg.

Aus Ebe, Deutsche Eigenart in der bildenden Kunst, Leipzig, J. J. Weber.

Vergleichen Befestigungen (Ringwälle, Völkerburgen) sind zahlreich im Rhein- und Donaugebiet und stammen aus den vorrömischen Jahrhunderten Germaniens. Vorläufer der Burgen.

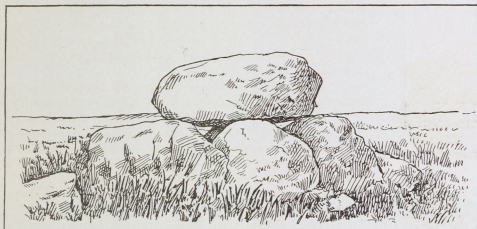


Fig. 119. Dolme. Grabdenkmal aus der Steinzeit. Südschweden. Zeichnung.

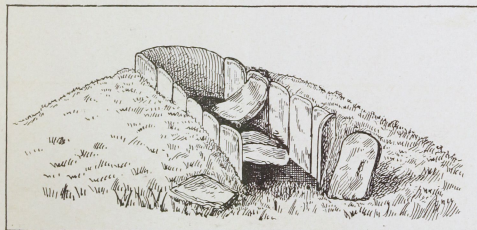


Fig. 120. Steinkistengrab. Südschweden. Die Deckensteine fehlen. Zeichnung.



Fig. 121. Urnengrab. Dänemark. Zeichnung.



Fig. 122. Urne.

Gefunden bei Röderau in Sachsen.

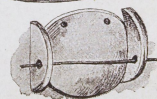
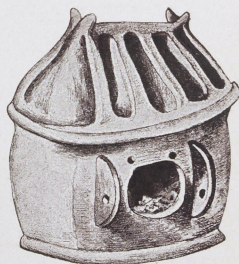


Fig. 123. Hausurne mit Verschluss.

Original im Berliner Museum. Gefunden in der Magdeburger Gegend. Auch sogenannte Gefichtsurnen (f. Fig. 16, 8) vielfach in Norddeutschland gefunden.

Fig. 122 und 123 aus Illust. Sig. J. J. Weber.