

# Ramesohl & Schmidt

Aktien-Gesellschaft

Werde i. W.

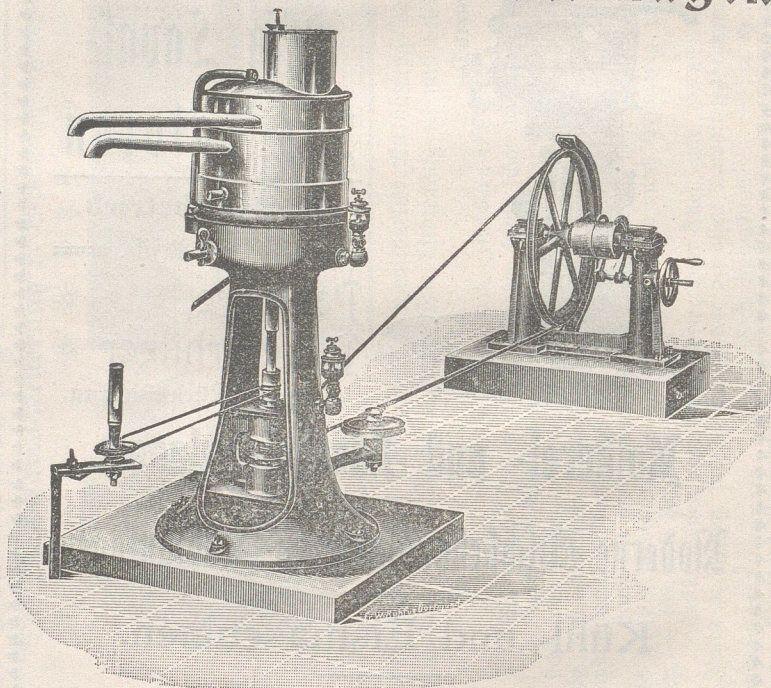
◆ Einfach. ◆

Exakteste, sauberste  
Ausführung.

◆ Dauerhaft. ◆

Vollendetste Konstruktion.  
Schärfste Entrahmung.

## Westfalia-Milch-Centrifugen



für Kraftbetrieb, Dampfturbinenbetrieb,  
Hand- und Göpelbetrieb

von 50—2000 Liter Stundenleistung ca. 20000 Maschinen  
täglich im Betrieb.

**Größte Spezialfabrik Deutschlands.**

Man verlange Preise und Beschreibungen.